

POUR LES GENS PRESSÉS

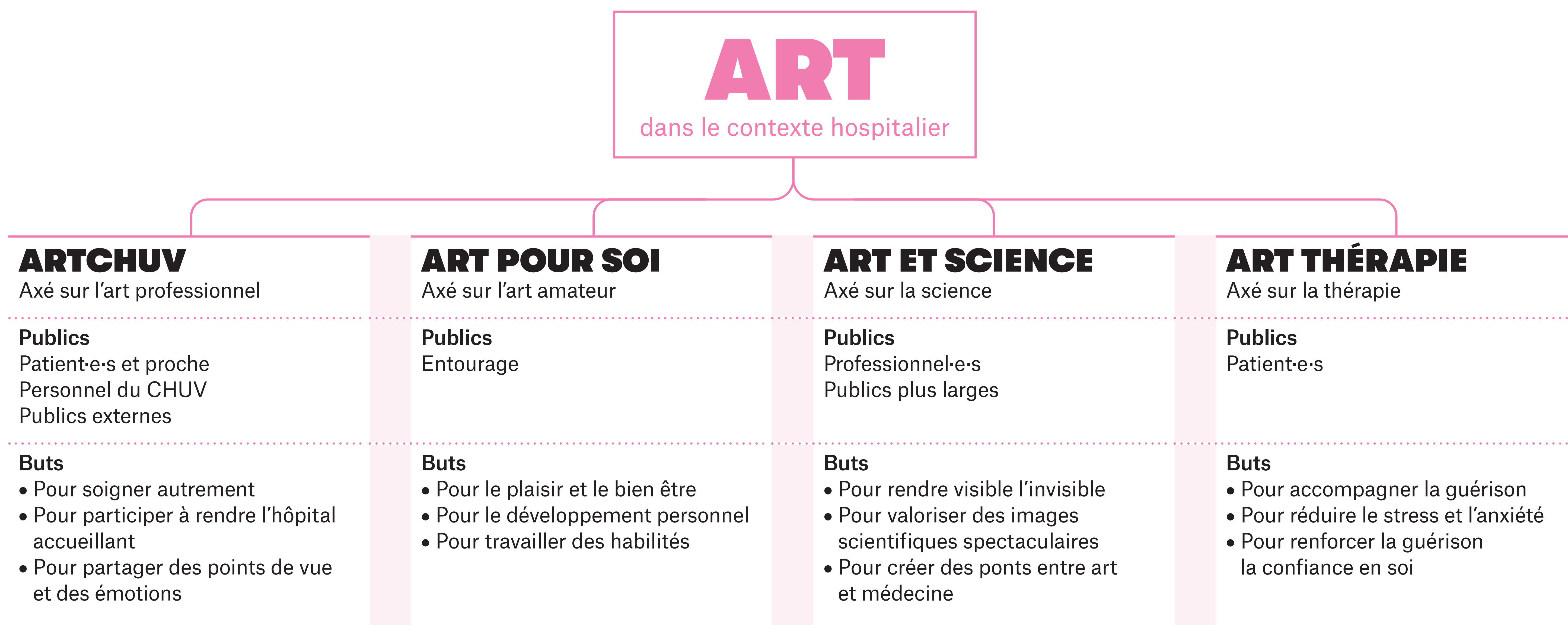
L'ART À L'HÔPITAL s'inscrit dans une longue histoire entre art et médecine. Si la présence de l'art à l'hôpital peut sembler secondaire face aux missions premières, elle impacte pourtant pleinement l'expérience des patient-e-s, des proches et du personnel. Ce parcours de six expositions donne à voir la diversité des approches et des formes qui en résultent en milieu hospitalier et contribue à en rendre l'accès plus visible et plus ouvert.*

POUR ALLER PLUS LOIN

Attesté par des études scientifiques (OMS 2019), l'art est bénéfique pour la santé et participe au mieux-être et à la guérison. Il s'agit d'un soin non spécifique qui vise la santé dans sa globalité plutôt qu'une pathologie particulière.

D'une part, le lieu (l'hôpital), ainsi que le statut (personnel, patient-e ou proche, etc.) induisent des lectures différentes des œuvres. D'autre part, au CHUV, certaines personnes regardent des œuvres, écoutent de la musique ou assistent à une représentation théâtrale, tandis que d'autres choisissent une œuvre pour un espace de travail ou d'accueil, collectionnent par passion, participent à un atelier ou font de l'art. Avoir une expérience esthétique peut être agréable, faire réfléchir et parfois déranger.

Agathe Naito & Rosalie Vasey, Chargées du programme ARTCHUV



* ART ET SOIN

SOIN NON SPÉCIFIQUE ARTCHUV

SOIN SPÉCIFIQUE ART THÉRAPIE

Projets exposés dans le cadre du parcours d'expositions ART+HÔPITAL

Projets d'art contemporain	Projets d'art contemporain en lien avec des parcours de soin	Projets d'art dans le contexte thérapeutique et de réhabilitation
<ul style="list-style-type: none"> • Maria Clara Castioni • Marie-Aude Guignard • Luc Aubort 	<ul style="list-style-type: none"> • David Kubon • Hélène Lambert • Aperçu de la collection du musée de la main Unil-CHUV 	<ul style="list-style-type: none"> • Julien Mages • Mathilda Olmi
	<ul style="list-style-type: none"> • Florence Friedrich 	<ul style="list-style-type: none"> • Artothèque